

25 Jahre
UNESCO-Welterbe



Zollverein

Sales Guide

UNESCO-WELTERBE
ZOLLVEREIN

UNESCO-Welterbe Zollverein



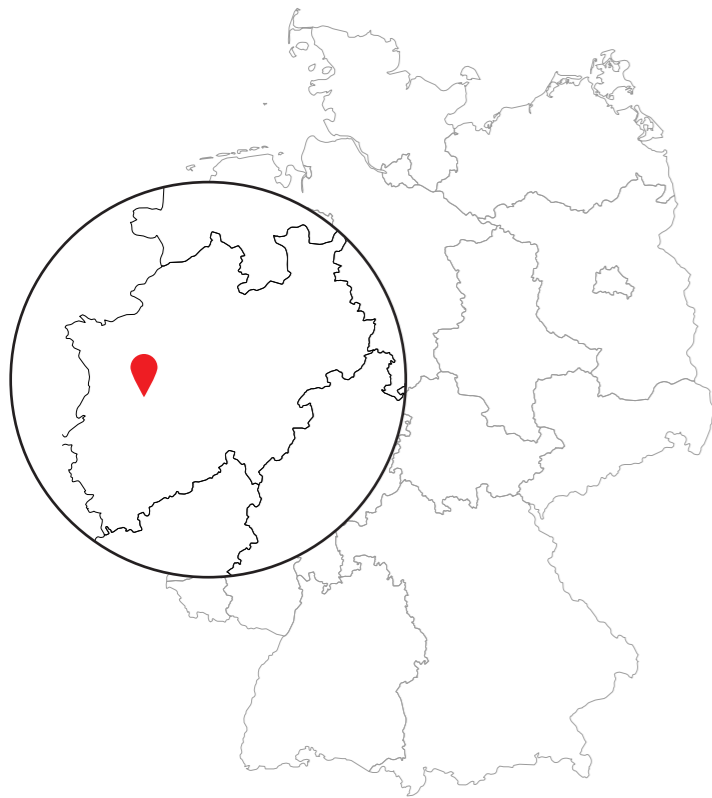
100 Prozent Industriekultur

UNESCO-Welterbe Zollverein

Gigantische Maschinen im Originalzustand. Imposante, riesige Gebäude mit Backsteinfassade. Das Gefühl, dass sich die Räder des Doppelbock-Fördergerüsts jeden Moment wieder drehen könnten. Herzlich willkommen auf dem UNESCO-Welterbe Zollverein.

Einst war das 100 Hektar große Gelände eine „verbotene Stadt“, nur Mitarbeitende kamen hinter die Mauern des Industriekomplexes Zollverein. Heute ist das zum Glück anders. Förderbänder und Förderwagen, Rohrleitungen und Gleise, gewaltige Maschinen und schweres Werkzeug: Auf der Zeche und Kokerei Zollverein wird Geschichte lebendig – und begeistert somit jährlich rund 1,7 Millionen Besucherinnen und Besucher aus aller Welt. Zollverein hat sich vom industriellen Produktionsstandort zu einem eindrucksvollen Ort für Kultur und Freizeit, Bildung und Wirtschaft entwickelt. Das UNESCO-Welterbe bietet heute einmalige Erlebnisse, die Gäste nachhaltig beeindruckt.

Für alle, die Industriekultur und den Strukturwandel einer ganzen Region nicht nur verstehen, sondern hautnah erleben möchten, ist Zollverein ein absolutes Must-Visit.



100 Prozent Ruhrgebiet

Das UNESCO-Welterbe Zollverein ist in der Stadt Essen – und damit im westlichen Ruhrgebiet – beheimatet. Durch seine strategisch günstige Lage zwischen Rhein und Ruhr lässt sich Zollverein problemlos in bestehende Reiserouten integrieren. Zudem macht seine zentrale Lage das Welterbe zu einem idealen Programmpunkt für Tages- und Mehrtagesreisen, sowohl als Hauptattraktion als auch als Zwischenstopp auf Rundreisen.

100 Prozent willkommen!

Es ist der neue zentrale Treffpunkt auf Zollverein: Ab Juni 2026 begrüßt das Welterbe Forum unsere Besucherinnen und Besucher für ein erstes herzliches Willkommen. Das Welterbe Forum ist barrierefrei zugänglich, multimedial ausgestattet und bietet mehrsprachige Inhalte. Touchscreens, ein Film auf einer überdimensionalen LED-Wand sowie ansprechende Ausstellungsstücke verbinden Vergangenheit, Gegenwart und Zukunft auf innovative Weise – und bringen Gästen Zeche und Kokerei auf einen Blick direkt näher.



100 Prozent lebendige Geschichte

Zollverein-Führungen

Wussten Sie, dass Kohle auch „schwarzes Gold“ genannt wird? Und dass die Kokerei durchgehend 24 Stunden lang, an sieben Tagen die Woche, aktiv war? Wer sind die Menschen, die täglich unter Tage einfuhren und dafür sorgten, dass die Koksöfen niemals erloschen? Vorbei an im Originalzustand erhaltenen Transportbändern, Förderwagen und eindrucksvollen Stahlkonstruktionen stehen Besucherinnen und Besucher genau dort, wo Industriegeschichte geschrieben wurde.

100 Prozent Zeche – unsere Empfehlung: Über Kohle und Kumpel

Ideal für alle Gruppen, die das UNESCO-Welterbe Zollverein zum ersten Mal besuchen. Die Führung bietet gleichzeitig einen kompakten wie eindrucksvollen Überblick über die Geschichte und Architektur der „schönsten Zeche der Welt“. Interessierte tauchen an authentischen und im Original erhaltenen Schauplätzen in die Produktionsabläufe ein und erfahren informative Hintergründe. Dieses Angebot ist ganzjährig buchbar, bietet Industriekultur zum Anfassen und eignet sich darüber hinaus für internationale Besucherinnen und Besucher, da es in mehreren Sprachen verfügbar ist.

Dauer: 1 h | **Gruppen ab** 120 €
Sprachen: DE | NL | EN | ES | FR | PL | IT
Sonderpreis für Reiseveranstalter:
10 % auf den Gruppenpreis



100 Prozent Kokerei – unsere Empfehlung: Von Kohle, Koks und harter Arbeit

Glühender Koks und dampfende Wolken: Bei dieser Führung lernen Sie unter fachkundiger Begleitung die Produktionsabläufe der einst größten Zentralkokerei Europas kennen. Zwischen Schornsteinen und der 600 Meter langen Koksöfenbatterie erkunden Sie die neu eröffneten Ausstellungsbereiche im Denkmalpfad Kokerei. Mithilfe von 3D-Animationen und Projektionen erwachen die beeindruckende Industrieanlage und ihre faszinierende Technikgeschichte wieder zum Leben. Diese Führung ist ganzjährig buchbar und in vielen Sprachen verfügbar.

Dauer: 1,5 h | **Gruppen ab** 160 €
Sprachen: DE | NL | EN | FR | IT
Sonderpreis für Reiseveranstalter:
10 % auf den Gruppenpreis



Bitte beachten Sie: Als ehemaliger Industriekomplex wurde Zollverein für Maschinen und nicht für Menschen gebaut – daher sind nicht alle Bereiche barrierefrei zugänglich. Sehr gerne beraten wir Sie hinsichtlich barrierefreier Führungsangebote.

100 Prozent Museum

Zu Betriebszeiten undenkbar, dass auf dem Gelände ein Museum zu finden ist – heute können Interessierte gleich zwei besuchen und die industriekulturellen Hotspots des Ruhrgebiets an einem Ort erkunden.



Ruhr Museum



Ein orange-glühendes Treppenhaus und 6.000 Exponate in einer spektakulären Industriekulisse: Das Ruhr Museum auf dem UNESCO-Welterbe Zollverein zeigt die faszinierende Natur- und Kulturgeschichte des Ruhrgebiets, einer der größten Industrieregionen der Welt.

Öffnungszeiten: Mo-So 10-18 Uhr
(am 24., 25. und 31.12. geschlossen)
Empfohlene Besuchsdauer: 2-3 Stunden
Eintrittspreis Erwachsene (gültig bis 31.12.2027):
Dauerausstellung: 10 €
Wechselausstellung: 10 €
Galeriausstellung: 5 €
Ruhr Museum komplett: 15 €
Kostenlose Audioguide-App für die Dauerausstellung: DE | EN | FR | ES | NL
Gruppenführung (90 Minuten): ab 80 €
plus Gruppeneintrittspreis pro Person
Sonderpreis für Reiseveranstalter:
20 % auf den Eintrittspreis und
10 % auf Führungen durch das Museum
Angebot für Busfahrer oder Reiseleitung:
Zusätzlicher kostenfreier Platz in der Führung



Ort: Kohlenwäsche **Kontakt:** Zentrale Besucherdienste Zollverein/Ruhr Museum
Tel 0201 24861-444 | E-Mail besucherdienst@ruhrmuseum.de



Portal der Industriekultur

Auf Zollverein können Gäste die gesamte Region und ihre industriekulturellen Highlights erkunden, ohne dafür zusätzlich auf Reisen zu gehen. Im Portal der Industriekultur erzählen 18 interaktive Stationen und sprechende Ausstellungsstücke die Geschichten über die Protagonisten von einst; das sind im Ruhrgebiet beispielsweise ehemalige Brauereien, Kokereien, Siedlungen und ein Schiffshebewerk. Das Portal der Industriekultur kann mit einem Ticket für die Dauerausstellung des Ruhr Museums besichtigt werden.



Red Dot Design Museum

Das Red Dot Design Museum ist das weltweit größte Museum für Produktdesign der Gegenwart.



Öffnungszeiten:

Mo-So 11-18 Uhr | Am 01.01., zwischen dem 22.06.26 und 07.07.26, sowie am 24., 25. und 31.12. geschlossen.

Empfohlene Besuchsdauer: 2 Stunden

Eintrittspreis Erwachsene (gültig bis 01.01.2028): 10 €

Ort: Kesselhaus

Kontakt: Tel 0201 301040 | E-Mail museum@red-dot.de

100 Prozent Genuss Gastronomie

100 Prozent Genuss – Gastronomie

Auf dem 100 Hektar großen Gelände gibt es viel zu entdecken, da kommt eine Pause mit kulinarischen Highlights und bodenständigen Gerichten gerade recht.

Bistro Schacht XII €€

Zentraler geht's kaum: Im Bistro Schacht XII erwartet Besucherinnen und Besucher ein gemütliches Café und Restaurant mit regionaler Hausmannskost, herzhaften Klassikern, hausgebackenen Kuchen sowie vegetarischen und veganen Angeboten. Auf Gruppenanfragen geht das Team individuell ein.

Öffnungszeiten: Mo-So 10-17:30 Uhr

Sitzplätze: 100 innen | 170 außen

Separater Gruppenraum auf Anfrage buchbar.

Ort: Halle 12

Kontakt: Petra Garbe | Tel 0163 6163180

E-Mail info@bistro-schacht12.de



Casino Zollverein €€-€€€

Eine der imposantesten Gastronomien in NRW bietet zwischen 12 Meter hohen Betonpfeilern und Kompressoren moderne Ruhrpott-Kulinarik, entspannte Atmosphäre und professionellen Service.

Öffnungszeiten: Mo Ruhetag | Di-So 17-22 Uhr

So: Sonntagsbrunch zwischen 10:30 und 14:30 Uhr.

Sitzplätze: 150 innen | 120 außen

Separater Gruppenraum auf Anfrage buchbar.

Ort: Casino Zollverein

Kontakt: Yanik Christian Herkenrath | Tel 0201 8302422

E-Mail restaurant@casino-zollverein.de

Café Kohlenwäsche €

Wo einst 23.000 Tonnen Kohle pro Tag sortiert wurden, bietet das Café Kohlenwäsche heute Snacks, Kuchen, heiße und kalte Getränke an und lädt zum Entspannen inmitten denkmalgeschützter Original-Maschinen ein.

Öffnungszeiten: Mo-So 10-18 Uhr

Am 24., 25. und 31.12. geschlossen.

Sitzplätze: 60

Ort: Kohlenwäsche

Kontakt: Lena Hölker | Tel 0201 2470442

E-Mail catering@imhoff-essen.de





deinKult Kokerei Café & Restaurant €-€€

Gemütliches Café & Restaurant mit regionaler Hausmannskost, herzhaften Klassikern, hausgebackenen Kuchen sowie vegetarischen und veganen Angeboten.

Öffnungszeiten: Mo-Do 12-18 Uhr | Fr 12-19 Uhr | Sa 11-21 Uhr | So 11-19 Uhr
Sitzplätze: 120 innen | 200 außen
 Separater Gruppenraum auf Anfrage buchbar.

Ort: Mischanlage
Kontakt: Neslihan Duy | Tel 0160 7754241
 E-Mail gastro@deinkult.de

The Mine €-€€

„The Mine“ auf Zollverein: Restaurant und Eventlocation im ehemaligen Fördermaschinenhaus. Mediterrane Küche trifft Ruhrpott-Klassiker in einzigartiger Industriekulisse mit Blick auf den Doppelbock und die Rolltreppe.

Öffnungszeiten: Mo Ruhetag | Di-Do 12-22 Uhr | Fr-Sa 12-23 Uhr | So 10-21 Uhr
Sitzplätze: 250 innen | 120 außen. Separater Gruppenraum auf Anfrage buchbar.

Ort: Werner-Müller-Platz
Kontakt: Yaşam Ilbay | Tel 0162 3748759 | E-Mail hallo@the-mine.eu



100 Prozent Lieblingsstücke

Souvenirs und Shops

Vom neuen Bildband über Kunstobjekte bis hin zu Mode, Schmuck und nachhaltiger Seife: Jetzt ein kleines Stück Zollverein für Zuhause mitnehmen!



Buchhandlung Walther König

Gäste finden in der Buchhandlung hochwertige Bildbände und ausgewählte Publikationen zu den Themen Kunst, Fotografie, Design und Geschichte. Aktuelle Ausstellungskataloge des Ruhr Museums sowie eine Auswahl an Souvenirs runden das Angebot ab.

Öffnungszeiten:
 Mo-Fr 11-18 Uhr | Sa-So 10-18 Uhr
 Am 24., 25. und 31.12. geschlossen.

Ort: Kohlenwäsche
Kontakt: Tel 0201 36599469
 E-Mail ruhrmuseum@buchhandlung-walther-koenig.de



Atelier Thomas Mack

In seiner Werkstatt auf Zollverein erschafft Thomas Mack Radierungen, Aquarelle, Kalligrafien und Fotofrottagen.

Öffnungszeiten: Sa und So 13-18 Uhr (und nach Vereinbarung)

Ort: Passage/Halle 12
Kontakt: Tel 0162 4329656
 E-Mail thomasmack@nexgo.de



GOLEM Kunst- und Baukeramik

Der Showroom von GOLEM Kunst- und Baukeramik präsentiert eine Auswahl der schönsten Jugendstil- und Art-Déco-Fliesen.

Öffnungszeiten: Di - Fr 10-18 Uhr | Sa 10-15 Uhr

Ort: Kammgebäude
Kontakt: Tel 0201 54548910 | E-Mail essen@golem-baukeramik.de



Grubenhelden

Das junge Modelabel produziert T-Shirts, Hoodies, Hemden und Accessoires, in denen Ruhrgebietsgeschichte steckt: In jedem Kleidungsstück ist ein Teil eines originalen Grubenhemdes verarbeitet, das früher einmal ein Bergmann trug.

Öffnungszeiten: Do-Fr 13-18 Uhr | Sa-So 12-18 Uhr

Ort: Passage/Halle 12
Kontakt: E-Mail kontakt@grubenhelden.de



Keramische Werkstatt Margaretenhöhe

Die international ausgezeichnete Künstlerin Young-Jae Lee zeigt hier ihre Meisterstücke. Die Werkstatt versammelt Teller, Schüsseln, Krüge, Pflanzengefäße und Vasen, die alle in Handarbeit gefertigt wurden.

Öffnungszeiten: Mo-Fr 9-17 Uhr
(Sonderöffnungen auf Anfrage)

Ort: Bullmannaue 19
Kontakt: Tel 0201 305080
E-Mail kontakt@kwm1924.de

MÖBELLOFT

Im MÖBELLOFT werden handgefertigte Möbel aus Stahl und Holz von jungen Designern aus ganz Europa präsentiert.

Öffnungszeiten: Mo Ruhetag
Di-Fr 11-19 Uhr | Sa 11-17 Uhr | So 11-17 Uhr (nur Showtag, kein Verkauf)
An Feiertagen geschlossen.

Ort: Kammgebäude
Kontakt: Tel 0201 54546980 | E-Mail welcome@mobeloft.com



Paul Walther

Das Atelier von Paul Walther bietet verschiedene Shootings an und lässt eine fast vergessene Technik wiederaufleben. Hier trifft moderne Fotografie auf traditionelle Handwerkskunst.

Öffnungszeiten: Fr 11-18 Uhr | Sa 11-17 Uhr
zusätzliche Termine nach Absprache

Ort: Kammgebäude
Kontakt: Tel 0201 2766211 | E-Mail mail@paul-walther.com



Sapor Seifenwelt

Der traditionelle Seifenproduzent lädt zum Schnuppern und Shoppen in die hauseigene Saponeria „Seifenwelt“ ein.

Öffnungszeiten: Mo-Fr 10-16 Uhr
(an Feiertagen geschlossen)

Ort: Kammgebäude
Kontakt: Tel 0201 27989225
E-Mail info@sapor.de



SchmuckProdukt

„SchmuckProdukt“ stellt eigene Schmuckstücke als Unikate und in Kleinserien her.

Öffnungszeiten: Mi-Sa 12-18 Uhr |
an Feiertagen und vom 21.-31.12. geschlossen

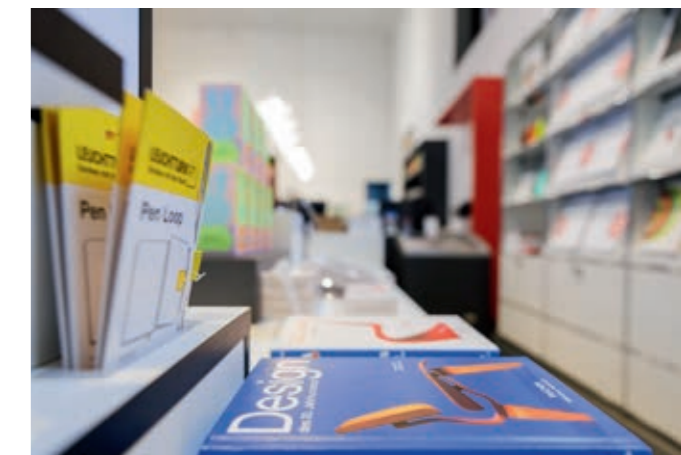
Ort: Passage/Halle 12,
Kontakt: Tel 0201 8305244
E-Mail info@schmuckprodukt.de

Shop im Red Dot Design Museum

Neben einer großen Auswahl an Designprodukten, Geschenken und Lifestyle-Accessoires werden auch Designpublikationen wie die Jahrbücher des Red Dot Award angeboten.

Öffnungszeiten: Di-So und feiertags 11-18 Uhr
in den NRW-Ferien zusätzlich | Mo 11-18 Uhr
Am 24., 25. und 31.12. sowie 01.01. geschlossen.

Ort: Red Dot Design Museum im Kesselhaus
Kontakt: Tel 0201 301040
E-Mail museum@red-dot.de



100 Prozent Komfort

Übernachten mit Stil

#hotelfriends

Das Designhotel #hotelfriends auf dem UNESCO-Welterbe Zollverein in Essen bietet 65 individuelle Zimmer und Suiten, die Bergbaugeschichte mit modernem Design verbinden. Mit seiner wohnlichen Atmosphäre, einer 24/7-Bar, einer Lounge und Konferenzbereichen ist es eine Hommage an das Ruhrgebiet, gelegen auf dem Zechengelände. Die Zimmer sind thematisch in Bergbau, Design und individuelle Patenschaften unterteilt.



- Gruppenrate ab 5 Zimmern
- Parkplätze für PKW und Reisebusse
- Tagungsräume
- Gastronomie (Sitzplätze: 100 innen | 200 außen)

Ort: #hotelfriends, Martin-Kremmer-Straße 1
Kontakt: Timur Talaga | Angela Handlhofer |
Tel 0201 747043600 | 0201 747043601
E-Mail gruppenreservierung@hotelfriends.de

100 Prozent vor Ort

Anreise, Parken, Infrastruktur

Mit dem Reisebus, dem PKW oder dem ÖPNV:
Das UNESCO-Welterbe Zollverein ist unkompliziert erreichbar.



Eine Übersicht:

- Reisebusse: Am Zechengelände sind Haltebuchten vorhanden, die den Gästen einen komfortablen Ein- und Ausstieg vor Ort ermöglichen. Zudem stehen auf Parkplatz C ausreichend kostenfreie Parkplätze zur Verfügung. Der Parkplatz ist sowohl vom Zechen- als auch vom Kokereigelände innerhalb kürzester Zeit fußläufig erreichbar.
- PKW: Kostenfreie Parkplätze sind vor Ort ausgeschildert. Behindertengerechte Parkplätze finden Sie auf den Parkplätzen A1 und A2.
- ÖPNV: Verschiedene Bus- und Bahnlinien binden das Welterbe an den öffentlichen Nahverkehr an.

Sanitäranlagen sind über das gesamte Areal verteilt und von allen Bereichen aus in maximal 10 Minuten fußläufig erreichbar. Das Gelände des Welterbes Zollverein ist nicht vollständig barrierefrei.

100 Prozent Essen

Rund um das UNESCO-Welterbe Zollverein

Wem Zeche und Kokerei Lust gemacht haben, noch mehr von der Stadt Essen zu entdecken: Ohne lange Fahrtzeiten entdecken Reisende bei einem Tages- oder Halbtagesausflug weitere sehenswerte Attraktionen aus Industriekultur, Kultur und Natur.

Eine Auswahl:

- Museum Folkwang: In der Dauer- sowie wechselnden Sonderausstellungen zeigt das Museum Kunst von Weltrang, mitten im Herzen des Ruhrgebiets. (Entfernung: neun Kilometer)
- Villa Hügel: Im Süden Essens erwartet Reisende ein Ort von Geschichte, Größe und beeindruckender Architektur. (Entfernung: 15 Kilometer)
- Baldeneysee: Die Ruhr gab der Region ihren Namen; sie fließt im Süden Essens und durch den Baldeneysee. Dieser bietet Outdoor-Fans Natur, Wasser und Weite. (Entfernung: 20 Kilometer)



Außerdem ist Zollverein der ideale Ausgangspunkt für alle, die noch mehr Industriekultur erleben möchten.

Highlights:

- Deutsches Bergbau-Museum Bochum: Hier erfahren Gäste mehr über die Geschichte des Bergbaus unter und über Tage. (Entfernung: 17 Kilometer)
- Gasometer Oberhausen: Die Industriekulisse im XXL-Format bietet einen spektakulären Raum für außergewöhnliche Ausstellungen (Entfernung: 20 Kilometer)
- Landschaftspark Duisburg-Nord: Öffentlich zugänglich hat sich das stillgelegte Hüttenwerk in einen lebendigen Park verwandelt (Entfernung: 25 Kilometer)



100 Prozent Ihr Welterbe

Persönliche Beratung und Kontakt

Kontakt:

Tel 0201 24681-230

E-Mail monika.dombrowsky@zollverein.de

Tel 0201 24681-325

E-Mail jana.vanwesel@zollverein.de

Sie brauchen bildstarke Eindrücke vom Welterbe? Fragen Sie Ihre Lieblingsmotive kostenfrei über die Zollverein-Datenbank an: zollverein-bilddatenbank.de

Impressum:

Stiftung Zollverein

UNESCO-Welterbe Zollverein

Bullmannaue 11, 45327 Essen

Tel 0201 246810

info@zollverein.de

zollverein.de

Bildnachweise: Hauke Dressler/Bergbaumuseum Bochum, Brigida Gonzalez, Hanna Lohmann, Sven Lorenz, Thomas Mayer, Red Dot Design Museum, Südstudio, Jochen Tack, Frank Vinken, Paul Walther, Thomas Willemsen

Stand: April 2026. Irrtum und Änderungen vorbehalten.



Träger und Förderer der Stiftung Zollverein

Ministerium für Heimat, Kommunales,
Bau und Digitalisierung
des Landes Nordrhein-Westfalen



REGIONALVERBAND
RUHR

Projektförderer



Bundesministerium
für Wohnen, Stadtentwicklung
und Bauwesen



Ministerium für Heimat, Kommunales,
Bau und Digitalisierung
des Landes Nordrhein-Westfalen



Ministerium für
Kultur und Wissenschaft
des Landes Nordrhein-Westfalen



Kooperationspartner



European
Route
of Industrial
Heritage

